

**INTERVERRANNO:**

**Girolamo Baldassarre**, Presidente Ordine Psicologi del Molise  
**Gennaro Barone**, Presidente Ordine dei Medici della Provincia di Campobasso

**Rocco Bellantone**, Preside Facoltà Medicina e Chirurgia UCSC, Roma

**Savino R. Cannone**, Direttore Centro UCSC, Campobasso

**Sabrina De Camillis**, Ref. Regione Molise ONDA

**Michele Iorio**, Presidente Regione Molise

**Angelo Percopo**, Direttore Generale ASReM

**RELATORI E MODERATORI:**

**Antonino Aprea**, Psicoterapeuta, gruppo analista, consulente Associazione Ryder Italia, Roma

**Alessandro Barbano**, Giornalista, Vicedirettore de "Il Messaggero", Roma

**Maddalena Borriello**, Ginecologa, UOC di Ginecologia UCSC, Campobasso

**Tonino Cantelmi**, Direttore, Area di Supporto alla Persona, Istituto Oncologico Regina Elena, Roma

**Albertina Del Lungo**, Psicologo, Dirigente UCSC, Analista IAAP, Roma

**Liberato Di Lullo**, Direttore UOC di Oncologia Isernia - Campobasso

**Giovanna Di Maio** Coordinatrice Infermieri, UOC di Ginecologia UCSC, Campobasso

**Paola Di Sabato**, Psicologa Hospice, Larino

**Maria Durante**, Ginecologa UCSC, Campobasso

**Gabriella Ferrandina**, Direttore del UOC di Ginecologia UCSC, Campobasso

**Mariano Flocco**, Responsabile Hospice, Larino

**Luigi Grassi**, Psichiatra, Università degli Studi di Ferrara Presidente Nazionale SIPO

**Diana Lucchini**, Psicoterapeuta, Coordinatrice SIPO Lombardia

**Giovanna Mantegna**, Psicoterapeuta, Servizio di Psico-Oncologia UCSC, Campobasso

**Alessio Morganti**, Direttore UOC Radioterapia UCSC, Campobasso

**Pina Petta**, Giornalista

**Dario Sacchini**, Istituto di Bioetica UCSC, Roma

**Giuseppina Sallustio**, Direttore UOC di Radiologia UCSC, Campobasso

**Giovanni Scambia**, Direttore del Dipartimento per la tutela della salute della donna e della vita nascente. Policlinico Gemelli, Roma

**Carmine A. Travaglini**, Oncologo, Presidente Associazione Hospice Madre Teresa di Calcutta Hospice Onlus, Larino

**Franco Veltro**, Direttore DSM, Campobasso

**Ida Vercillo**, Ginecologa UCSC, Campobasso

L'evento è stato realizzato con il contributo di:

IRIS -ONLUS - Nazionale



Con il patrocinio di:



Si ringraziano:

L'istituto ITAS "S. Pertini" di Campobasso per il servizio hostess  
e  
la ditta Del Giudice



CON L'OCCASIONE SARÀ ALLESTITA LA MOSTRA DI PITTURA DEL  
**MAESTRO GIULIO ORIENTE**

**INFORMAZIONI GENERALI**

L'iscrizione al corso è gratuita



Sono stati richiesti crediti ECM per le seguenti categorie:  
Psicologo, Medico chirurgo (discipline: Ematologia, Gastroenterologia, Ginecologia e ostetricia, Psicoterapia, Oncologia, Psichiatria, Radiodiagnostica, Radioterapia), Infermiere - Ostetrica/o.

**DIREZIONE SCIENTIFICA**  
Dott.ssa Giovanna Mantegna  
Dott.ssa Gabriella Ferrandina

**SEGRETERIA SCIENTIFICA**  
Dott.ssa Giovanna Mantegna  
Dott.ssa Serena Terzano  
Dott.ssa Laura Venditti

**SEGRETERIA ORGANIZZATIVA**  
Ufficio Ricerca e Formazione  
Tel. 0874 312361  
fax 0874 312730  
E-mail: formazionecb@rm.unicatt.it



UNIVERSITA' CATTOLICA DEL SACRO CUORE  
CENTRO DI RICERCHE E FORMAZIONE  
AD ALTA TECNOLOGIA NELLE SCIENZE  
BIOMEDICHE "GIOVANNI PAOLO II"



**VIVERE LA MALATTIA ONCOLOGICA:  
LA PSICO-ONCOLOGIA NELLA CURA  
DELLA DONNA E DELLA SUA FAMIGLIA**

"Psico-oncologia di genere"  
e qualità di vita della donna

La rete oncologica e psico-oncologica nel Molise, la nascita  
della nuova sezione SIPO (Società Italiana di Psico-Oncologia) del Molise

**Campobasso - 13 maggio 2011**  
**Aula "F. Crucitti"**

## Presentazione convegno

L'organizzazione Mondiale della Sanità evidenzia con il termine "genere" le differenze delle categorie "uomo-donna", differenze condizionate da fattori ambientali culturali e individuali. Esiste una diversa percezione da parte della donna anche nei confronti della malattia. Il Convegno si focalizza sulla malattia oncologica della Donna e si inserisce in un sistema, quello dell'Università Cattolica di Campobasso, da sempre attenta alla Cura della donna (nel 2008 è stata insignita di 3 bollini rosa da parte dell'Osservatorio Nazionale sulla Salute della Donna, "ONDA").

Il cancro rappresenta per la donna una prova esistenziale sconvolgente. Alla modifica del proprio corpo si accompagna la destrutturazione dei rapporti all'interno del nucleo familiare e si evidenziano anche difficoltà nelle relazioni sociali e professionali. *E' preparata la società che deve affrontare la malattia oncologica della donna giovane in un momento in cui è fondamentale la sua presenza nella famiglia e con i figli? Quali opportunità offre la rete oncologica e psico-oncologica nella nostra Regione per la presa in carico dei numerosi bisogni che la malattia oncologica pone? Esiste un "femminile" nella comunicazione scientifica, per cui l'informazione, ad esempio sulla prevenzione, possa arrivare in maniera più diretta e chiara alle donne?*

L'occasione è proficua per occuparci di donne in un'ottica globale, quindi per riflettere anche sulle opportunità e sulle difficoltà che incontrano le operatrici sanitarie che giornalmente si prendono cura della donna malata e della sua famiglia. Solo prendendo in considerazione sia i bisogni di chi cura sia di chi è curato, in un'ottica di scambio circolare di dare-avere, si genera benessere sia in chi dà che in chi riceve.

La "Psico-Oncologia di genere" vuole stimolare una riflessione all'interno dei numerosi campi di studio della psicologia, promuovendo una ri-lettura dei propri lavori secondo una prospettiva di genere. La Psicologia da sempre attenta alla singolarità di ogni individuo, può portare un grande contributo alla creazione e alla diffusione di strumenti per interventi sulla Salute di Genere.

**Questo convegno è rivolto** a tutte le figure professionali che operano nel campo della sanità che sono chiamate ad essere attente alla soggettiva unicità del paziente iniziando dal "genere", ai pazienti e ai loro familiari che desiderino portare il proprio contributo e condividere le proprie esperienze, a tutte le donne perché si parla di loro e a tutti gli uomini per scoprire quante informazioni bisognerebbe conoscere sulle donne per diminuire le distanze affettive, a tutti coloro che gestiscono la *cosa pubblica* affinché i temi dibattuti diventino punto di attenzione per l'attuazione di politiche di pari opportunità.

*Con l'occasione si costituirà la Sezione Regionale Molise della Società Italiana di Psico-Oncologia (SIPO).*

8:00 – 8:30

### Registrazione partecipanti

8:30 – 9:00

#### Saluti di benvenuto

*Prof. Savino Raffaele Cannone*

Direttore del Centro di Ricerche e Formazione ad Alta Tecnologia nelle Scienze Biomediche "Giovanni Paolo II" Università Cattolica del Sacro Cuore, Campobasso

#### Saluti istituzionali

*On. Angelo Michele Iorio*

*Prof. Rocco Bellantone*

*Dott. Angelo Percopo*

*Dott. Gennaro Barone*

*Dott. Girolamo Baldassarre*

*On. Sabrina De Camillis*

#### Interverrà

*Sua Eccellenza Mons. GianCarlo Maria Bregantini*

Arcivescovo Metropolitano di Campobasso-Bojano

9:00 – 9:15

#### Apertura del convegno

*Dott.ssa G. Mantegna*

#### I sessione

(moderatori *dott.ssa D. Lucchini, dott.ssa M. Durante*)

9:15 – 10:00

#### La medicina di genere

*Prof. G. Scambia*

10:00 – 10:30

#### Psiche e cancro: le differenze di genere nell'affrontare la malattia oncologica

*Prof. L. Grassi*

10:30 – 11:00

#### La "Qualità della Vita" nelle pazienti con tumore all'utero

*Dott.ssa G. Ferrandina*

11:00 – 11:15

#### Coffee Break

#### II sessione

(moderatore *dott.ssa A. Del Lungo*)

11:15 – 11:45

#### Psico-Oncologia di genere: la prospettiva della bioetica clinica

*Dott. D. Sacchini*

11:45 – 12:15

#### Coping, femminilità e tecnomediazione della reazione alla malattia

*Prof. T. Cantelmi*

12:15 – 12:30

#### Il Servizio di Psico-Oncologia dell'UCSC di Campobasso: una realtà di esperienze e di ricerca per la donna

*Dott.ssa G. Mantegna*

12:30 – 13:00

#### Malattia grave e vita quotidiana: la funzione di cura della donna nella famiglia contemporanea

*Dott. A. Aprea*

13:00 – 13:15

#### Presentazione della Società Italiana di Psico-Oncologia (SIPO): la mission, le Sezioni Regionali, le nuove prospettive.

*Dott.ssa D. Lucchini*

#### PAUSA PRANZO

(durante la pausa pranzo si riunirà l'assemblea dei soci SIPO, con l'elezione del direttivo SIPO, Sezione Molise)

#### III sessione

(moderatori *dott.ssa I. Vercillo, dott.ssa P. Petta*)

14:30 – 15:00

#### L'esperienza del radiologo donna nel percorso di diagnosi e cura della malattia oncologica

*Prof.ssa G. Sallustio*

15:00 – 15:30

#### Le donne che lavorano per le donne: i bisogni e le opportunità delle operatrici sanitarie in un ospedale a misura di donna

*Dott.ssa M. Borriello, dott.ssa G. Di Maio*

15:30 – 16:00

#### La comunicazione scientifica agli uomini e alle donne: il ruolo dei media

*Prof. A. Barbano*

16:00 – 16:15

#### Coffee Break

16:15 – 17:15

#### Tavola rotonda

(moderatore *dott. C. Travaglini*)

#### La rete Oncologia e Psico-Oncologica in Molise

Interverranno: *dott. L. Di Iullo, dott.ssa P. Di Sabato, dott.ssa G. Ferrandina, dott. M. Flocco, dott.ssa G. Mantegna, prof. A. Morganti, dott. F. Veltrò*

17:15 – 17:45

#### Sessione dedicata al volontariato

#### Riflessioni su un volontariato "Rosa" in Oncologia: il volontario donna in un reparto di Ginecologia Oncologica

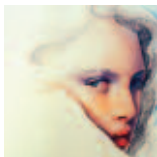
*L'esperienza di IRIS-per-og-ONLUS, Sede Territoriale di Campobasso*

17:45 – 18:00

#### Compilazione questionari ECM



UNIVERSITA' CATTOLICA DEL SACRO CUORE  
CENTRO DI RICERCHE E FORMAZIONE  
AD ALTA TECNOLOGIA NELLE SCIENZE  
BIOMEDICHE "GIOVANNI PAOLO II"



## VIVERE LA MALATTIA ONCOLOGICA: LA PSICO-ONCOLOGIA NELLA CURA DELLA DONNA E DELLA SUA FAMIGLIA

Campobasso - 13 maggio 2011

### SCHEDA DI ISCRIZIONE

Inviare via Fax al numero 0874 312730 o

e-mail: [formazionecb@rm.unicatt.it](mailto:formazionecb@rm.unicatt.it)

Per informazioni:

Ufficio Ricerca e Formazione

tel. 0874 312361

Nome \_\_\_\_\_

Cognome \_\_\_\_\_

Codice Fiscale \_\_\_\_\_

Residente a \_\_\_\_\_

Via/Piazza \_\_\_\_\_

Cap. Città \_\_\_\_\_

Tel.Cell. \_\_\_\_\_

E-mail \_\_\_\_\_

Titolo professionale \_\_\_\_\_

Struttura di appartenenza \_\_\_\_\_

Autorizzo la gestione dei dati personali  
nel rispetto di quanto previsto dalla Legge n. 196/2003

Data \_\_\_\_\_

Firma \_\_\_\_\_